



WARENEINGANGSTISCH GIGAFLEX FLYSCAN WE 12P

Erfassung aller Wareneingänge und Gebindeinformationen mit nur einem System

Präzise.
Leistungsstark.
Schnell.

HAUPTMERKMALE

- Keine Etiketten-Einlernprozesse
- Scan Fly-Technologie
- Äußerst kurze Vereinnahmungszeit
- Sehr hohe Lesesicherheit
- Lesen bewegter Objekte
- Vereinnahmung aller Arten von Materialien

Die Leseobjekte werden frei Hand oder über ein Fördersystem durch den Lesebereich bewegt. Damit ist das Gigaflex FlyScan WE12P sehr gut automatisierbar und verfügt über eine hohe Investitionssicherheit.

Elektrisch höhenverstellbarer, ergonomischer Arbeitsplatz mit 4-fach-Memory-Funktion in ESD-Ausführung.



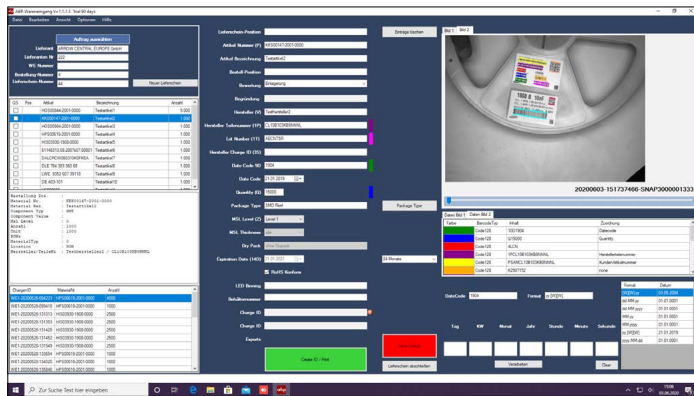
Umfangreiche Software-Features zur weiteren Prozessunterstützung





FLEXIBILITÄT

- Leistungsstarke Software mit gängigen Standard-schnittstellen z. B. ERP-Systemen, automatisierten Lagersystemen u.v.m.
- Gebindedatenerfassung mit Gebinde-ID in einem Scan-Prozess
- Umfangreiche Funktionen zur Materialverwaltung
- Zusätzlicher Handscanner (mobile Scanner) für große Verpackungseinheiten möglich



KI zur schnellen und fehlerfreien Informationszuordnung sowie zum selbstlernenden Erkennen unbekannter Barcodes. Zusätzlich farbige Verknüpfung von Barcodes und Informationen zur schnellen, visuellen Erfassung.



Liest alle Codes eines Gebindes im Bildfeld.

TECHNISCHE DATEN

Technologie	FlyScan Lesesystem mit optischer und akustischer Lesestatusrückmeldung Multi-Code-Leser mit Bilderfassung über Matrix-Kamera, integrierte LED- Beleuchtung mit weißem Konstantlicht, sehr robust gegen Fremdlicht Integrierte Date-Code-Konvertierung sowie optionaler Klartext-Erfassung per OCR Schrifterkennung
Scanfeld	Sehr großes Scanfeld mit max. 540 x 400 mm (bei 10 MIL Codes)
Wartung	Keine bewegten Teile, System ist wartungsfrei
Datenübertragung	Gigabit-Ethernet
Kommunikation	Automatische Datenanmeldungen über Standard Schnittstellen zu ERP- und Lagersystemen sowie SMD-Anlagen
Datensicherung	Speicherung aller gelesenen Gebindedaten, dazu die Bilder und Daten von Lieferscheinen und zugehörigen Bestellungen
Aufbau	Rahmenaufbau und Tischplatte in ESD- Ausführung Ergonomisch höhenverstellbare Arbeitseinstellung und Arbeitsplattenausformung
Abmessungen	1200 x 800 x 2249 mm (B/T/H)
Gewicht	ca. 120 kg

Allgemeiner Kontakt

ATEcare Service GmbH & Co. KG
Kirchbergstrasse 21
D-86551 Aichach
Telefon: +49 (0) 8131 318 575 -120
E-Mail: info@atecare.com

Schweiz

ATEcare Alexander Hoertner
Friedhofweg 5
CH-9434 Au SG
T: +41 71 740 10 90
E-Mail: info@atecare.net

Internet

www.atecare.de

